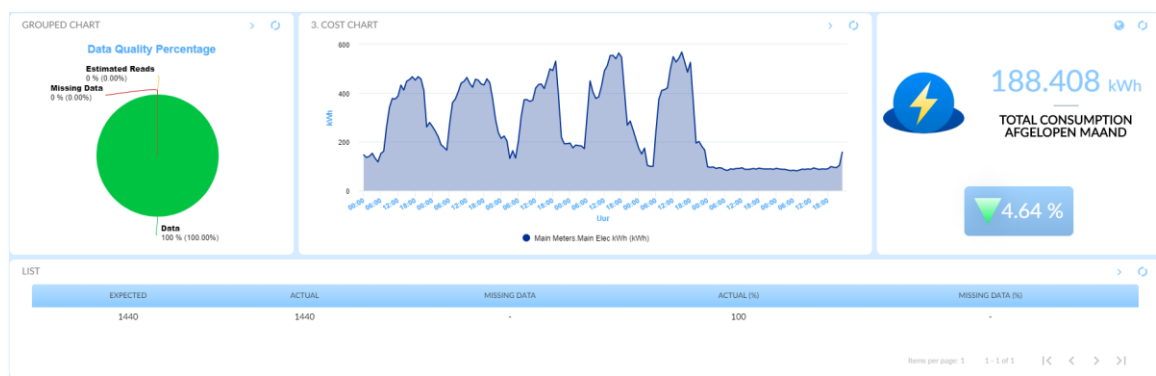


What's new in eSight v2019.5

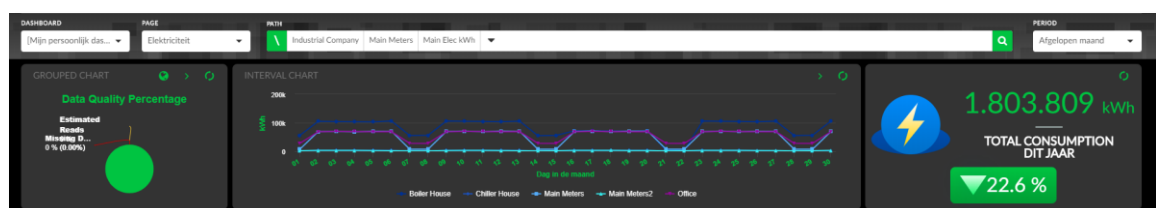
1 Dashboards

In eSight 2019.5 zijn grote verbeteringen in de gebruikersdashboards doorgevoerd. De tijd die het aanmaken van individuele dashboards in beslag neemt, is drastisch verminderd doordat dashboards nu centraal geconfigureerd kunnen worden. Hierdoor kunnen dezelfde widgets en lay-out van het dashboard worden behouden, terwijl geswitcht kan worden tussen verschillende databronnen (lees: verschillende meters). De data van de geselecteerde meter wordt weergegeven in het ingestelde format.

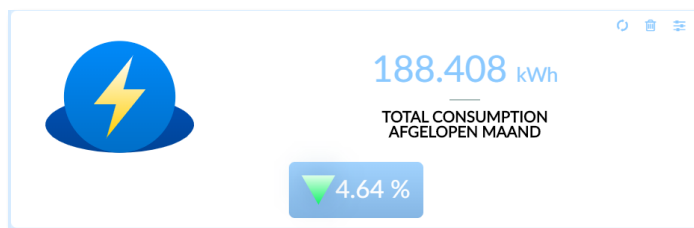


1.1 Nieuw design

Het design van de dashboards is volledig vernieuwd, waardoor nu een nog aantrekkelijker dashboard te maken is. Doordat het volledige dashboard drag-and-drop is gemaakt, kan een op maat gemaakt dashboard worden gecreëerd. Verder zijn er ook nieuwe thema's (o.a. kleurschema's) beschikbaar. Dit kan zowel op systeemniveau als per dashboard worden ingesteld.



De nieuwe gebruikersdashboards bevatten ook nieuwe widgets. Zo zijn er lijsten, infographics en interval grafieken. De infographics laten een relevant icoon zien en maken een vergelijking met de voorgaande periode.



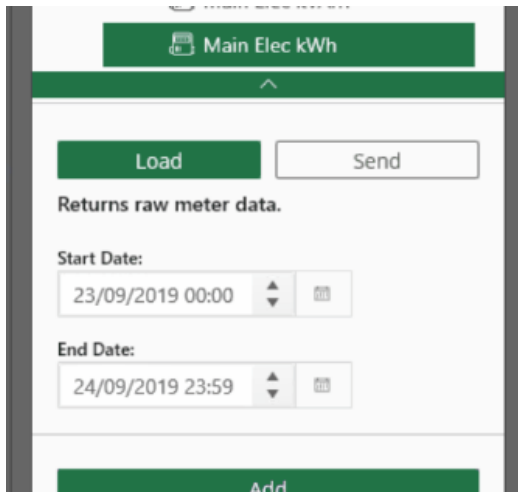
1.2 Dashboard parameters

Het is nu mogelijk om snel het pad en de periode die op het dashboard te zien zijn aan te passen. Dit gebeurt door middel van dashboard parameters. Als een andere meter, organisatie of periode wordt geselecteerd zullen alle widgets op het dashboard automatisch de nieuwe instellingen overnemen en zal de relevante informatie te zien zijn. De widgets die op dit moment de dashboard parameters ondersteunen en automatisch met de veranderingen in parameters meegaan zijn: verbruiksanalyse, totaalanalyse, profielanalyse en combinatieanalyse.

2.2 Meetdata ophalen

Naast het ophalen van boomstructuurgegevens kan er ook eenvoudig meetdata opgehaald worden. Zo kan een meter geselecteerd worden in het navigatievenster. Daarnaast kan de meetdata ge en instellingen gekozen worden.

Door vervolgens op “add” te klikken wordt de data opgehaald uit eSight en geplakt in Excel.

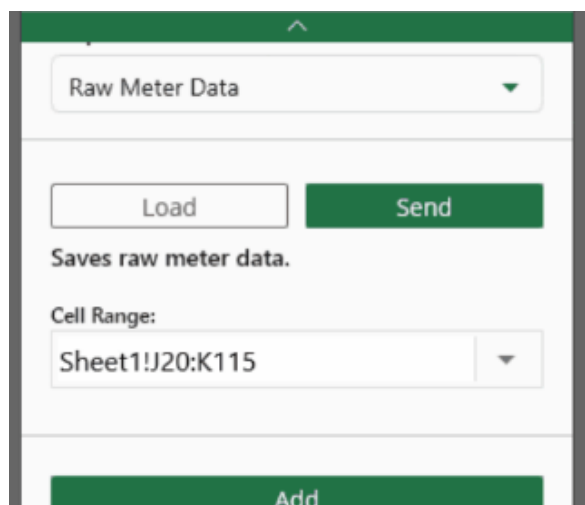


Rounded Timestamp	Main.ME
2019-09-23 00:00	146.496
2019-09-23 01:00	136.416
2019-09-23 02:00	140.672
2019-09-23 03:00	153.44
2019-09-23 04:00	132.832
2019-09-23 05:00	118.272
2019-09-23 06:00	152.32
2019-09-23 07:00	161.504
2019-09-23 08:00	262.528
2019-09-23 09:00	341.6
2019-09-23 10:00	377.888
2019-09-23 11:00	375.648
2019-09-23 12:00	387.968
2019-09-23 13:00	432.544
2019-09-23 14:00	412.16
2019-09-23 15:00	448.448
2019-09-23 16:00	455.168
2019-09-23 17:00	466.816

2.3 Meetdata inladen

Ook is het mogelijk om direct vanuit Excel meterdata toe te voegen aan eSight. In Excel dienen dan eerst de gegevens geselecteerd te worden om ze vervolgens te uploaden naar eSight.

MeterID	Rounded Timestamp	Actual Timestamp	Value
31446	2019-09-23 00:00	2019-09-23 00:00	75.712
31446	2019-09-23 00:30	2019-09-23 00:30	70.784
31446	2019-09-23 01:00	2019-09-23 01:00	80.64
31446	2019-09-23 01:30	2019-09-23 01:30	55.776
31446	2019-09-23 02:00	2019-09-23 02:00	85.568
31446	2019-09-23 02:30	2019-09-23 02:30	55.104
31446	2019-09-23 03:00	2019-09-23 03:00	90
31446	2019-09-23 03:30	2019-09-23 03:30	72.576
31446	2019-09-23 04:00	2019-09-23 04:00	55.776
31446	2019-09-23 04:30	2019-09-23 04:30	77.056
31446	2019-09-23 05:00	2019-09-23 05:00	52.416
31446	2019-09-23 05:30	2019-09-23 05:30	65.856
31446	2019-09-23 06:00	2019-09-23 06:00	57.12
31446	2019-09-23 06:30	2019-09-23 06:30	95.2
31446	2019-09-23 07:00	2019-09-23 07:00	82.432
31446	2019-09-23 07:30	2019-09-23 07:30	79.072
31446	2019-09-23 08:00	2019-09-23 08:00	123.872
31446	2019-09-23 08:30	2019-09-23 08:30	138.656



3 Meterstanden app

eSight heeft een volledig nieuwe meterstandenapp ontwikkeld in versie 2019.5. Functionaliteiten omvatten onder andere looproutes, meterstandenopname en automatische synchronisatie met eSight.

